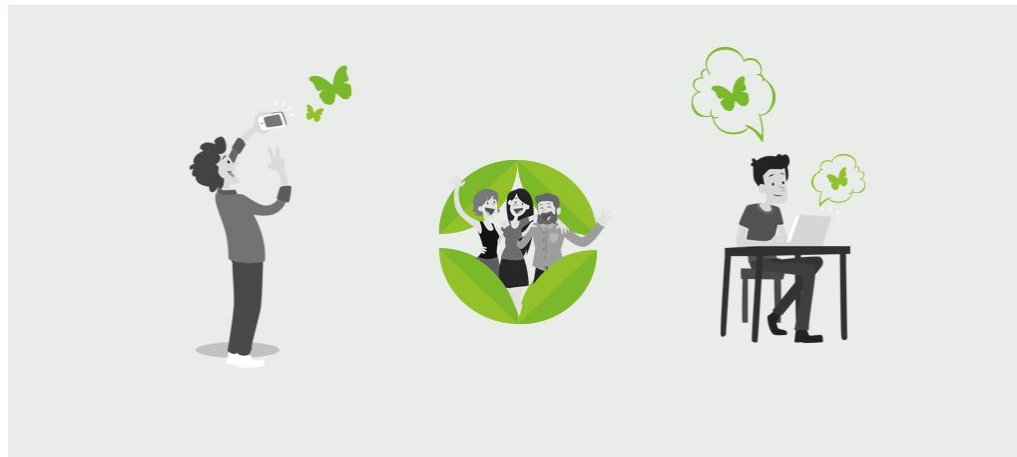


Natusfera

Natusfera desde el móvil



DEL CAMPO A LA WEB

01. **Descargarse la aplicación** móvil.
02. **Crear una cuenta.**
03. **Unirse** al proyecto **CNC Cádiz.**
04. **Capturar observaciones** en el entorno.
05. **Volcado, sincronización, visualización y validación** de las nuevas observaciones.



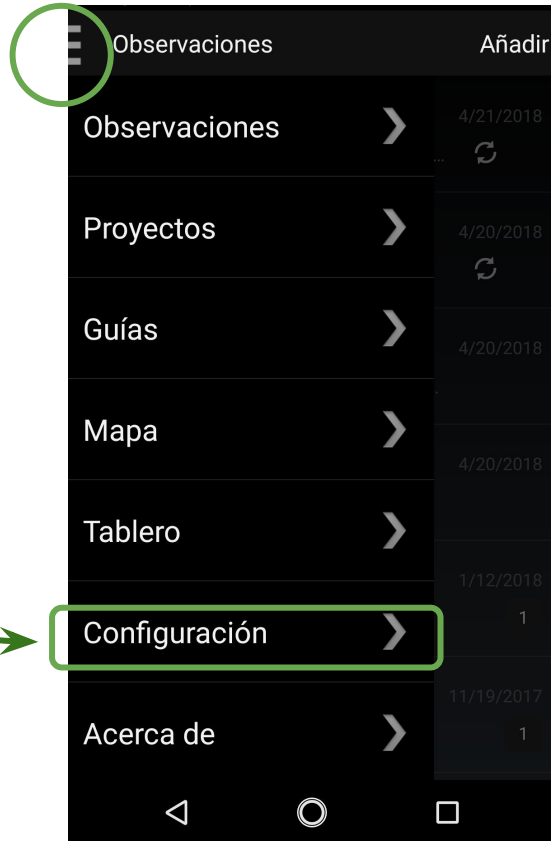
Desde tu móvil!

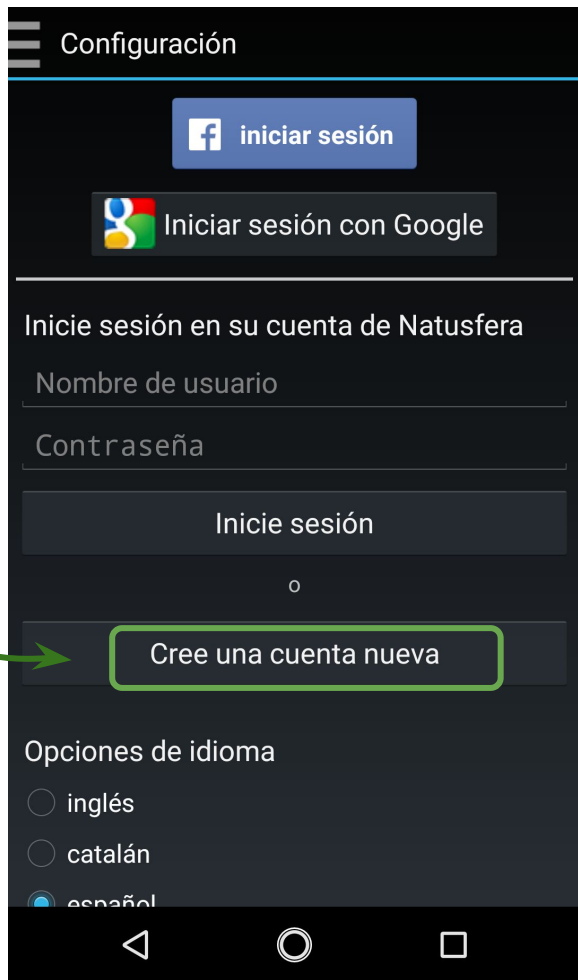


1. Crea tu cuenta e inicia sesión

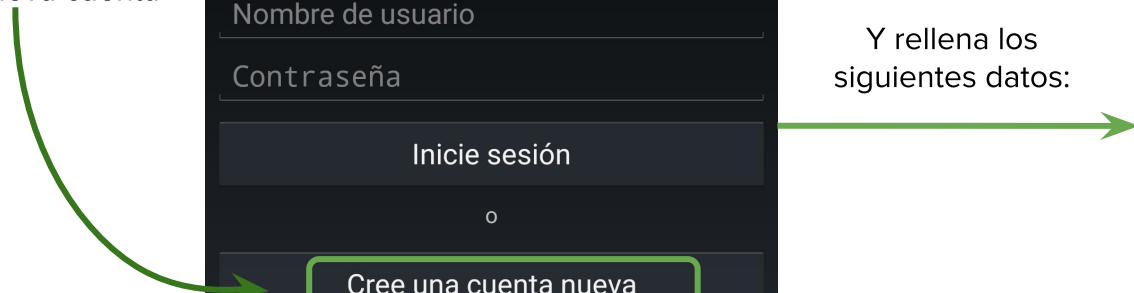
Haz clic en las 3 rayitas de la esquina superior izquierda para desplegar el menú.

Haz clic en “Configuración”

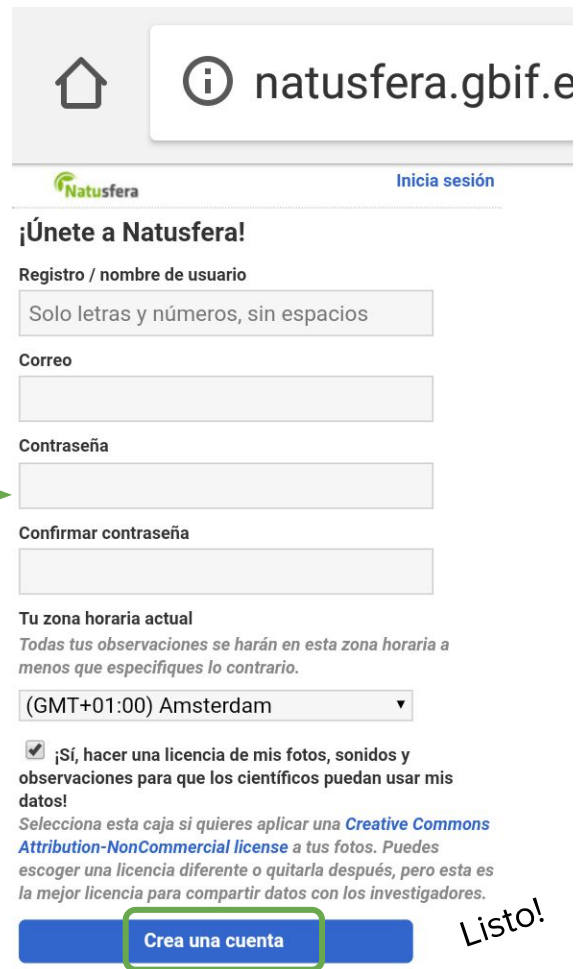




Si es tu primera vez comienza creando una nueva cuenta



Y rellena los siguientes datos:



2. Añade observaciones

Desde la pantalla principal “Observaciones” haz clic en la esquina superior derecha para añadir una nueva observación.



Recuerda sincronizar tus observaciones cuando tengas conexión a internet.

Natusfera ANTERIOR SIGUIENTE

Observaciones

Añadir

Rhododendron ferrug... 7/17/2016

Sin descripción 1

Cucurbita pepo 6/23/2016

Sin descripción 2

Ulmus 6/8/2016

Sin descripción 4

Sincronización 1 observaciones

Selecciona "Añadir" para registrar una observación.

Después de añadir observaciones, selecciona "Sincronización" para enviarlas a Natusfera. Necesitarás conexión a internet, preferiblemente WiFi.

Esta es la ficha de la observación, aquí incluiremos toda la información sobre la observación:

¿QUÉ hemos visto?
(podemos dejarlo en blanco si no sabemos su nombre)



Escribe el nombre de la especie.

Selecciona la cámara para añadir fotos.

Solicita ayuda de la comunidad para identificar la especie.

Puedes editar la ubicación.

Si lo deseas, puedes ocultar las coordenadas.

FOTO o AUDIO La prueba de lo que hemos visto, es necesario aportar una imagen o audio para que la comunidad pueda identificar nuestra observación.

¿CUÁNDO Y DÓNDE lo hemos visto? Son datos necesarios, lleva activada la UBICACIÓN del móvil y tomará esta información de la fotografía.

SÚBELO AL PROYECTO CNC-Cádiz

3. Sincroniza y listo!



Más funciones...

Natusfera ANTERIOR SIGUIENTE

Observaciones Añadir

Observaciones > 9/2/2016

Proyectos > 9/1/2016

Guías > 7/13/2016

Mapa

Tablero

Configuración

Acerca

Utiliza la barra lateral para regresar al menú.

Selecciona el mapa para consultar tus observaciones más cercanas.

Mapa

Satélite

Observaciones cercanas

Añadir

Google

82% 12:12

Natusfera ANTERIOR SIGUIENTE

Proyectos

UNIDO CERCANAS DESTACADOS

Buscar proyectos...

Biodiversitat a Aiguaviva Parc

Aquest projecte pretén estudiar la biodiversitat a Aiguaviva Parc.

Biodiversitat a Sant Feliu de

Los proyectos son colecciones de observaciones con un objetivo en común.

Las guías son listas de especies.

Amfibis exòtics de Catalunya (EXOCAT)

Busca especies...

Ichthyosaura...	Lisotriton boscai	Ommatotriton...
Discoglossus	Lithobates...	Bufo mauritanicus

Desde la aplicación puedes acceder a proyectos y guías creados por usuarios de Natusfera.
¡Accede a la web para crearlos tu mismo!

82% 12:12

Biomaratón

Ciudades con vida

27- 30 de abril de 2018

City Nature Challenge, Bahía de Cádiz - Jerez



<http://natusfera.gbif.es>

natusfera@gbif.es

info@gbif.es

 [@NatusferaCitSci](https://twitter.com/NatusferaCitSci)



Gracias por la atención

Sociedad Gaditana de Historia Natural